



# Il Trasporto Pubblico Locale in Valsesia

Alessandro Marcon

Romagnano Sesia, 13/06/2015

# INQUADRAMENTO TERRITORIALE



- Definizione non univoca di Valsesia:  
entità amministrativa «Comunità montana  
Valsesia»  
Versus  
bacino omogeneo «Grande Valsesia»

# INQUADRAMENTO TERRITORIALE



- Tasso di motorizzazione elevato: 642 auto ogni 1000 abitanti (anno 2006)
- Parcelizzazione degli insediamenti residenziali, industriali e produttivi
- Distribuzione disomogenea

# INQUADRAMENTO TERRITORIALE



## Comunità montana Valsesia

## Dati demografici “Comunità montana Valsesia” (censimento 2011)

Popolazione: 32 985 abitanti

Superficie: 780,85 km<sup>2</sup>

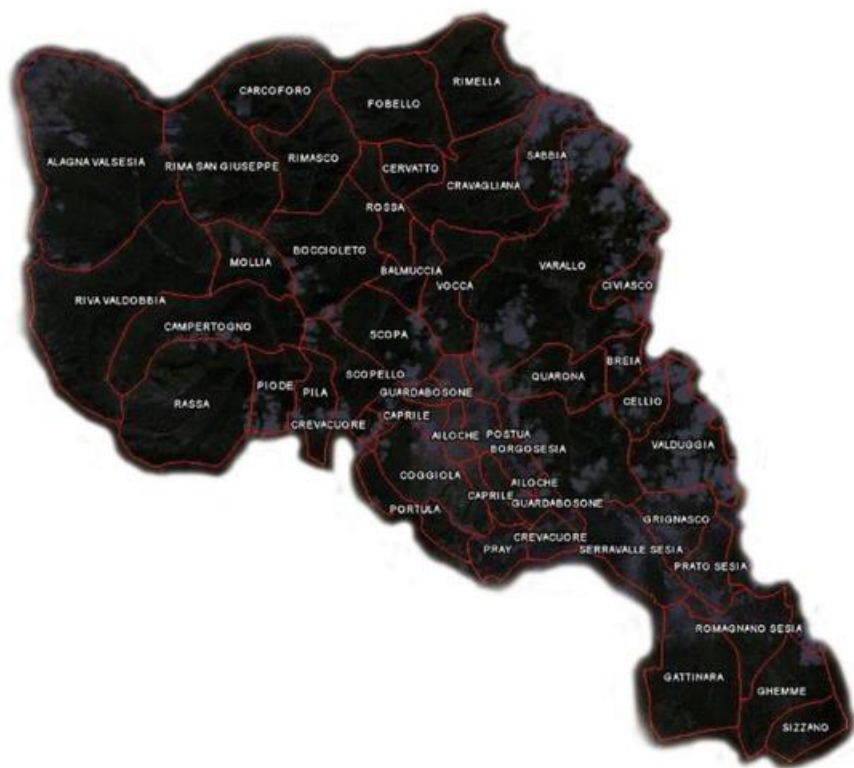
Densità: 42,24 abitanti/km<sup>2</sup>



# INQUADRAMENTO TERRITORIALE



## Grande Valsesia



## Dati demografici «Grande Valsesia» (censimento 2011)

Popolazione: 70 008 abitanti

Superficie: 963,73 km<sup>2</sup>

Densità: 72,64 abitanti/km<sup>2</sup>

# INQUADRAMENTO TERRITORIALE



## Bassa Valsesia



## Dati demografici «Bassa Valsesia»

Popolazione: 48 908 abitanti

Superficie: 244,39 km<sup>2</sup>

Densità: 200,12 abitanti/km<sup>2</sup>

70% abitanti della «Grande Valsesia»

Solo 25% della superficie totale della «Grande Valsesia»

# SERVIZI DI TRASPORTO PUBBLICO



- Disorganizzazione
- Difficoltà nel reperimento di informazioni
- Politiche tariffarie inadeguate
- Spirale negativa dei tagli
- Percezione comune negativa

# TRASPORTO FERROVIARIO



- Chiuse tutte le ferrovie! Nel 2012 la Arona-Santhià e nel 2014 la Novara-Varallo
- Servizi sostitutivi di livello inferiore
- Coincidenze scarsamente o non programmate
- Stazione come luogo di transito ai margini della vita cittadina



# SERVIZIO AUTOLINEE



- Quasi unicamente per l'utenza studentesca
- Servizi non coerenti e strutturati soprattutto all'imbocco della valle
- Difficoltà di reperimento e lettura degli orari
- Irreperibilità dei documenti di viaggio per alcuni gestori

# SERVIZIO AUTOLINEE



- Orari dei servizi nelle valli laterali quasi introvabili
- Mappa delle linee ATAP poco utile

# SERVIZIO AUTOLINEE: le linee



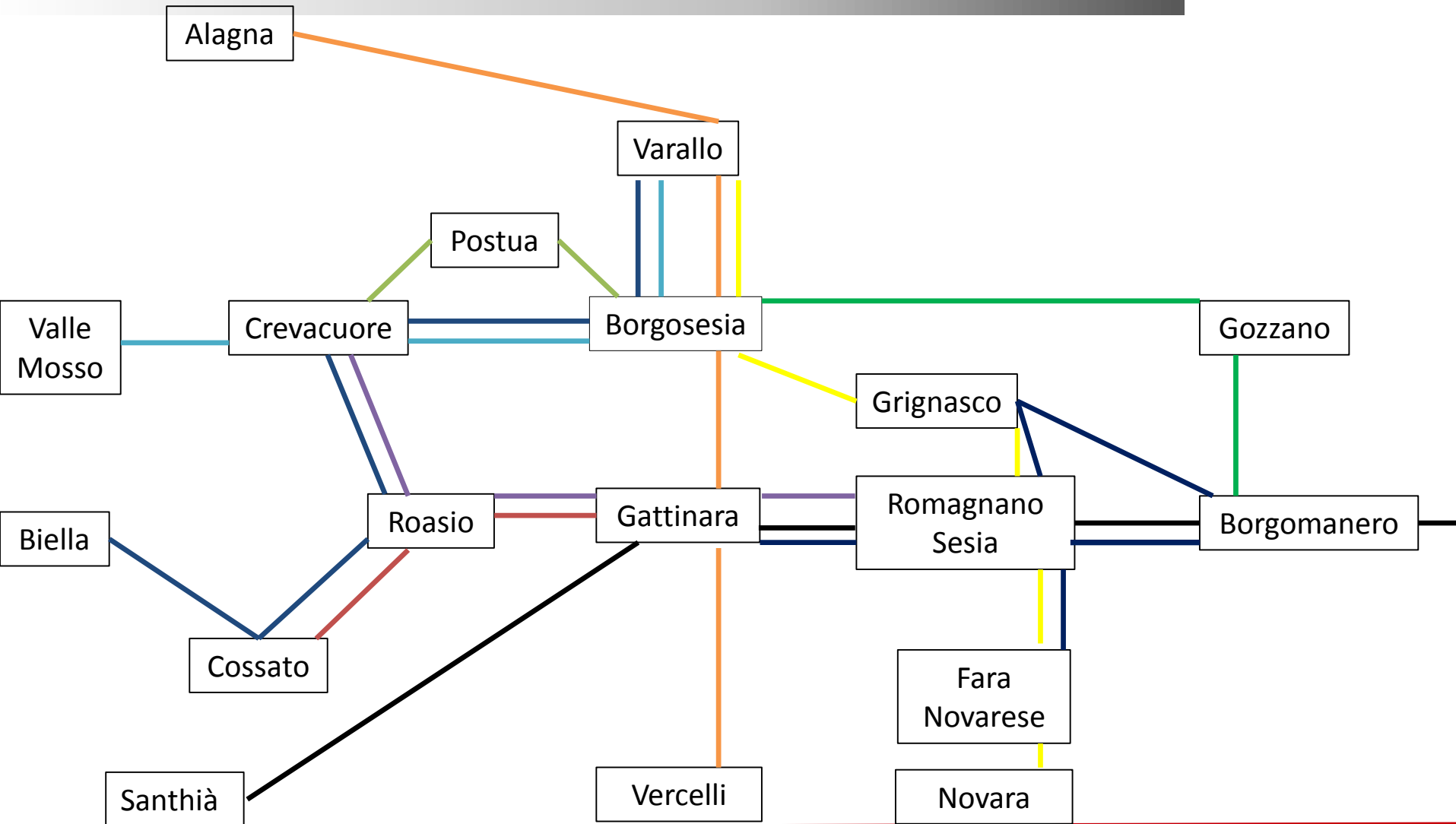
## ATAP

- 50: Vercelli-Alagna
- 70: Varallo-Borgosesia-Valle Mosso
- 71: Crevacuore-Roasio-Gattinara-Romagnano Sesia
- 72: Crevacuore-Postua-Borgosesia
- 400: Cossato-Gattinara
- 551: Biella-Crevacuore-Borgosesia-Varallo

## Baranzelli

- Novara-Varallo
- Borgosesia-Gozzano-Borgomanero
- Fara/Gattinara-Romagnano Sesia-Borgomanero
- Arona-Romagnano Sesia-Santhià

# SERVIZIO AUTOLINEE: lo schema



# ESEMPIO DI SERVIZIO BASE



**1 autobus ogni ora dalle 6 alle 20**



# IN REALTA'



112 corse

- nei giorni di apertura scolastica

51 corse

- nei giorni di sabato dell'anno scolastico

53 corse

- nei giorni estivi (dal lunedì al venerdì) di chiusura delle scuole

41 corse

- Nei giorni di sabato di chiusura delle scuole

# IN REALTA'



7 corse

- Nei festivi

# IL CAMBIAMENTO NECESSARIO



- Costi della mobilità molto alti
- Pianificazione e coordinamento dei servizi:
  - servizi minimi per tutti
  - valorizzazione nelle aree turistiche
  - riconoscibilità del sistema
  - portale unico informazioni
  - politiche tariffarie adeguate e diversificate a partire dall'integrazione tariffaria



# AZIONI SULLA RETE DI AUTOLINEE



## Da subito:

- Stabilire i servizi minimi
- Rendere coerenti ed omogenei i percorsi delle linee
- Cadenzare le linee
- Organizzare le linee in adduzione all'asse principale nord-sud
- Possibilità di utilizzare le linee extraurbane anche per percorsi urbani

# AZIONI SULLA RETE DI AUTOLINEE



- Comunicare in modo efficace ai cittadini l'utilità e la facilità di utilizzo del sistema riorganizzato
- Servizi utilizzabili da tutti, non solo dagli studenti
- Migliorare la reperibilità dei biglietti: biglietto unico

# AZIONI SUI SERVIZI FERROVIARI



- Vera rete di trasporto pubblico regionale e nazionale
- Riqualficazione dei servizi e riapertura linee chiuse
- Cadenzamento orario con rinforzi
- Estensione oraria dei servizi
- Coincidenze sistematiche ed ottimizzate
- Valorizzazione delle stazioni

# AZIONI SULLA RETE DI AUTOLINEE



## Dopo la riapertura delle linee ferroviarie:

- Sospendere i servizi di autobus sui percorsi ferroviari
- Promozione del servizio potenziato e di maggiore qualità
- Stazioni principali organizzate come poli intermodali